

airwrap i.d.

Manual do utilizador



SV12 JN.00000 PN.000000-00-00
00.00.00 VERSÃO NO.01

Na embalagem

Começar

Desbloqueie a sequência de encaracolamento personalizada i.d. curl™

ligando-o à app MyDyson™

Utilizar os acessórios

Pré-styling

Encaracolar

Modelar

Dar volume

Alisar

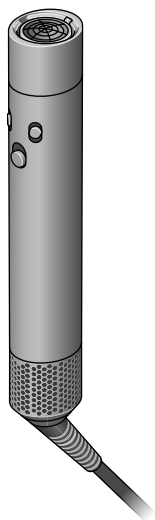
Difusor

Esticar

Manutenção regular do filtro

dyson

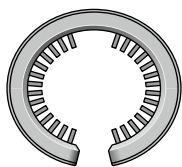
Na embalagem



Estrutura principal do secador e modelador multifunções Dyson Airwrap i.d.™

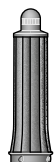


Secador rápido

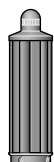


Escova de limpeza do filtro

Pode comprar acessórios adicionais em www.dyson.pt/cuidado-do-cabelo/acessorios



Modelador Airwrap™ de 30 mm



Modelador Airwrap™ de 40 mm



Modelador Airwrap™ de 20 mm



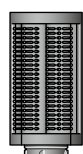
Modelador comprido Airwrap™ de 30 mm



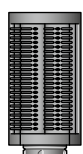
Modelador comprido Airwrap™ de 40 mm



Modelador cónico Airwrap™



Escova de alisamento suave



Escova de alisamento rígida



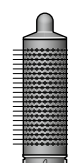
Escova de alisamento suave pequena



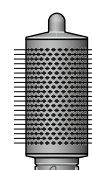
Escova de alisamento rígida pequena



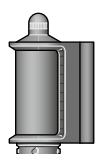
Escova de volume redonda pequena



Escova de volume redonda



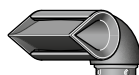
Escova redonda de volume grande



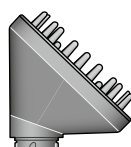
Secador+ Alisador Flyaway



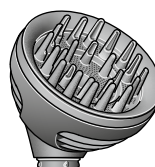
Secador rápido



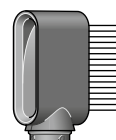
Acessório concentrador fino



Difusor



Difusor Wave+ Curl

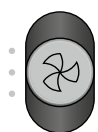


Acessório para desembaraçar

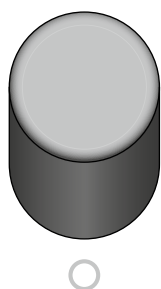
Começar



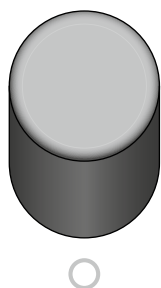
Controlo da temperatura
Três definições de temperatura, incluindo frio constante.



Controlo do fluxo de ar
3 velocidades do fluxo de ar.

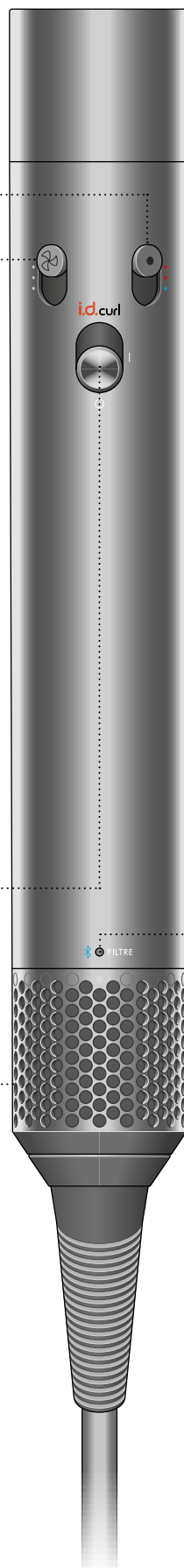


Interruptor deslizante do botão on/off



Sequência de encaracolamento personalizada i.d. curl™
Conclua o tutorial da app MyDyson™ para desbloquear esta funcionalidade. Deslize para cima e solte para ativar.

Caixa de filtro removível
Fácil de remover para limpeza (consulte a secção "Manutenção regular do filtro" para obter detalhes).



LED
Azul intermitente – pronto para ligar.
Azul constante – ligado.

Limpe o filtro.
Consulte a secção "Manutenção regular do filtro" para obter detalhes.

Se o LED vermelho se acender depois de já ter limpado o filtro, contacte a linha de apoio da Dyson.

Desbloqueie a sequência de encaracolamento personalizada i.d. curl™ ligando-o à app MyDyson™

Download na App Store. Descarregue no Google Play.

Passo 1

Descarregue a app MyDyson™ e crie a sua conta. Se já tem uma conta, inicie sessão.

Passo 2

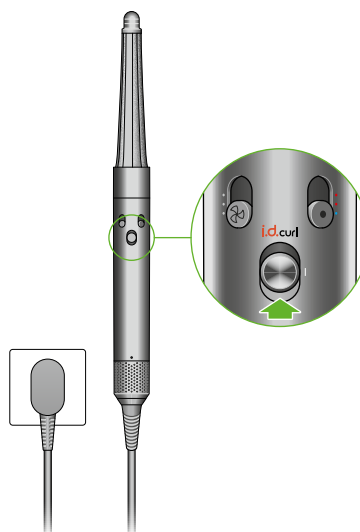
Ligue o seu secador e modelador multifunções Dyson Airwrap i.d.™ e adicione a ferramenta à app. A tecnologia sem fios Bluetooth® tem de estar ativada no seu dispositivo móvel.

Passo 3

Siga os passos para conectar o seu Airwrap i.d.™. O fluxo de ar estará ativo durante este período.

Passo 4

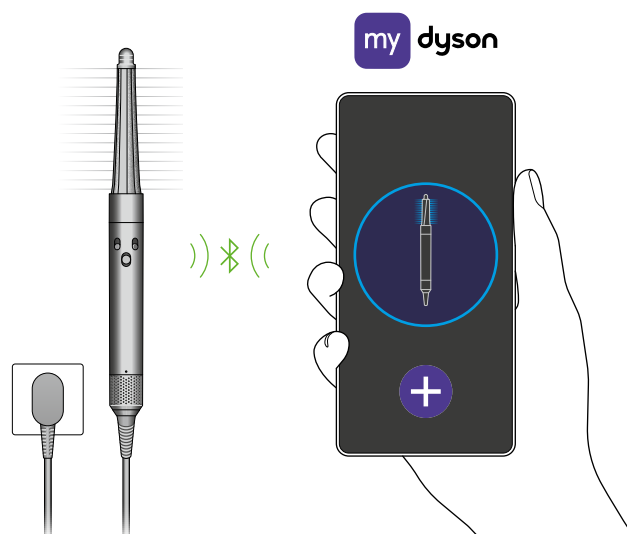
Depois de emparelhado, desligue o Airwrap i.d.™. Continue a configuração na app para ativar funcionalidades como a sequência de encaracolamento personalizada i.d. curl™.



Conectividade da app MyDyson™

As funções da app podem variar consoante o mercado. Requer ligação à internet. Os requisitos do sistema operativo e do dispositivo móvel para a app MyDyson™ podem ser encontrados na App Store ou no Google Play.

Apple, o logótipo Apple e Siri são marcas registadas da Apple Inc., registadas nos EUA e noutros países. A App Store é uma marca de serviço da Apple Inc., registada nos EUA e noutros países. Google Play, o logótipo Google Play, Google Assistant são marcas comerciais da Google Inc.

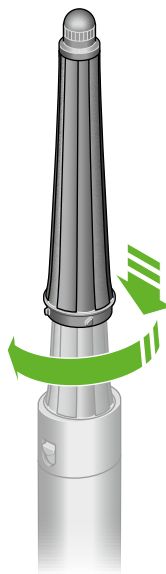


A palavras e os logótipos Bluetooth® são marcas comerciais registadas da Bluetooth SIG, Inc. e qualquer utilização destas marcas pela Dyson é efetuada sob licença.

Utilizar os acessórios

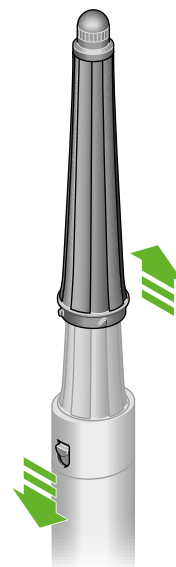
Como encaixar o acessório

Rode o acessório no corpo principal até encaixar e ficar fixo.



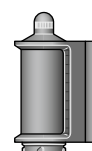
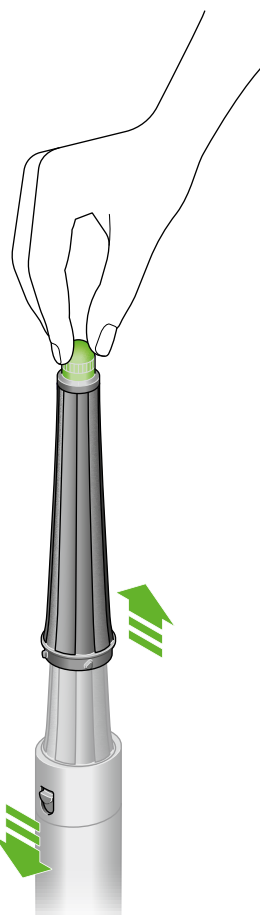
Mudar de acessório

Puxe o interruptor para baixo soltar o acessório e depois encaixe outro.



Ponta fria ao toque

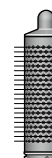
Durante a sua utilização, os modeladores Dyson Airwrap™, as escovas redondas e o Secador+Alisador Flyaway ficam quentes. Para mudar de acessório, segure pela ponta.



Secador+Alisador Flyaway



Modelador cónico Airwrap™



Escova de volume redonda

Tenha cuidado quando manusear acessórios quentes

Segure o acessório apenas pela área indicada. Alguns acessórios podem precisar de ser limpos ocasionalmente.

Para mais informações, visite www.dyson.pt/cuidado-do-cabelo/acessorios

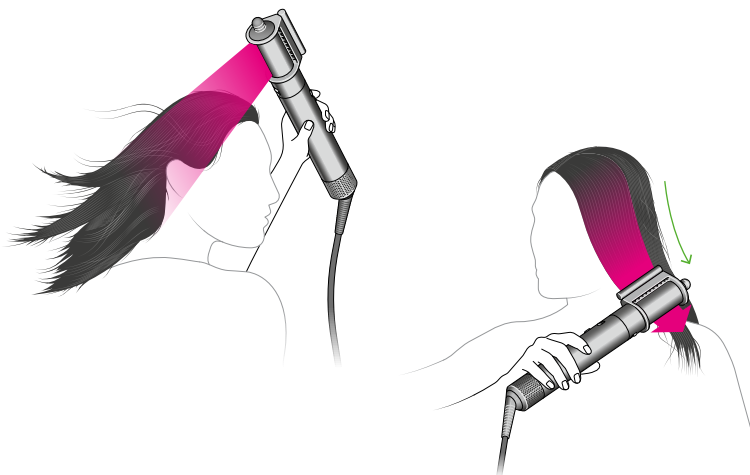
Pré-styling

Para cabelo liso e ondulado, utilize um secador acessório – Secador rápido ou Secador+Alisador Flyaway.

O Secador + Alisador Flyaway tem dois modos: (i) secar e (ii) alisar. Use a ponta fria para alternar entre os modos.

O cabelo deve parecer seco, mas frio ao toque, antes de encaracolar com os modeladores.

Para cabelos encaracolados a muito encaracolados, utilize a escova de alisamento rígida. Escove o cabelo para baixo em pequenas secções, começando nas pontas e trabalhando em direção às raízes, até que fique ligeiramente húmido.



Encaracolar

Usar a sequência i.d. curl™

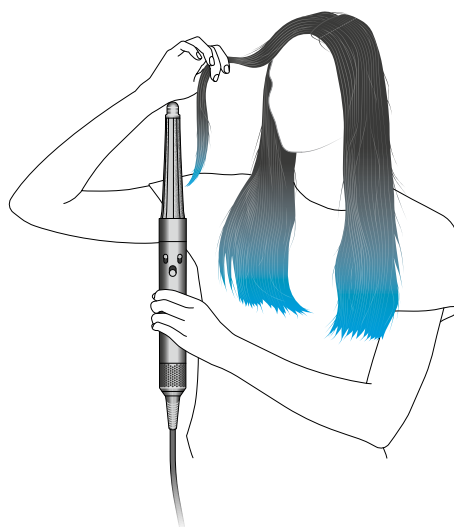
O secador e modelador multifunções Dyson Airwrap i.d.™ memoriza a sua sequência personalizada i.d. curl™. Utilizando a app MyDyson™, esta tecnologia adapta os tempos de encaracolamento e styling ao seu tipo de cabelo.

Deslize para cima e solte o botão de alimentação para ativar a sequência i.d. curl™, após a configuração inicial da app.

Modeladores

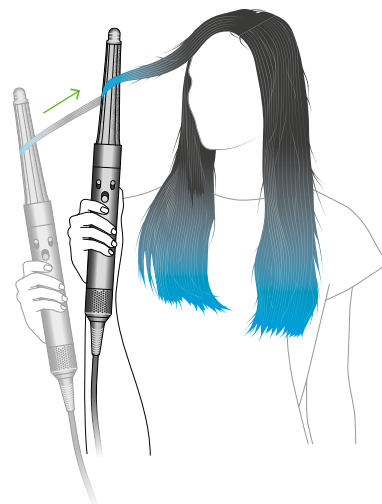
Passo 1

Segure uma secção do cabelo e aproxime o modelador das pontas. O cabelo começará a enrolar-se no modelador.



Passo 2

Desloque o modelador em direção à cabeça, sem rodar. A sequência personalizada i.d. curl™ irá começar.

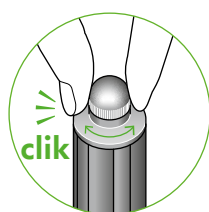


Passo 3

O jato frio será ativado automaticamente para fixar o caracol. O fluxo de ar reduz automaticamente quando a sequência estiver concluída.

Mova a ferramenta para baixo para soltar.

Para mudar a direção do caracol, rode a ponta fria do modelador.



Modelar

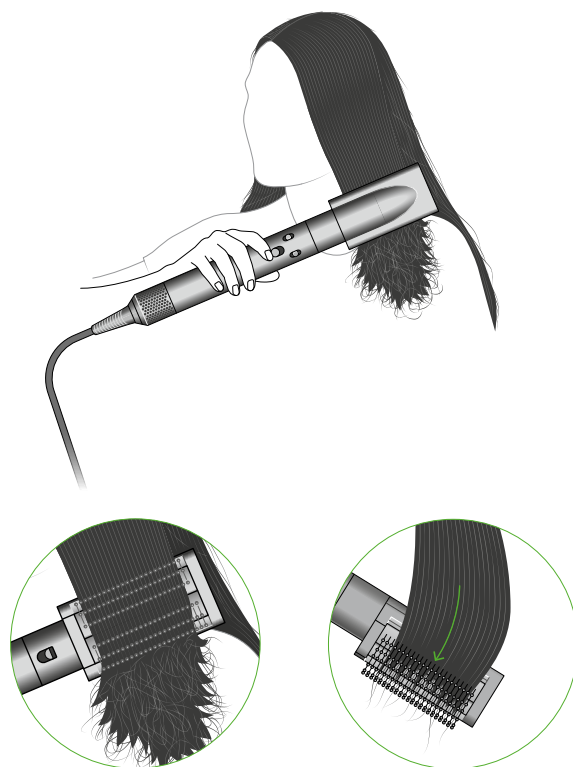
Escovas para alisar

Utilize a escova alisadora para escovar da raiz até à ponta.

Dica:

Para conseguir mais volume, vire as cerdas para fora.

Para modelar, vire as cerdas das extremidades para dentro.



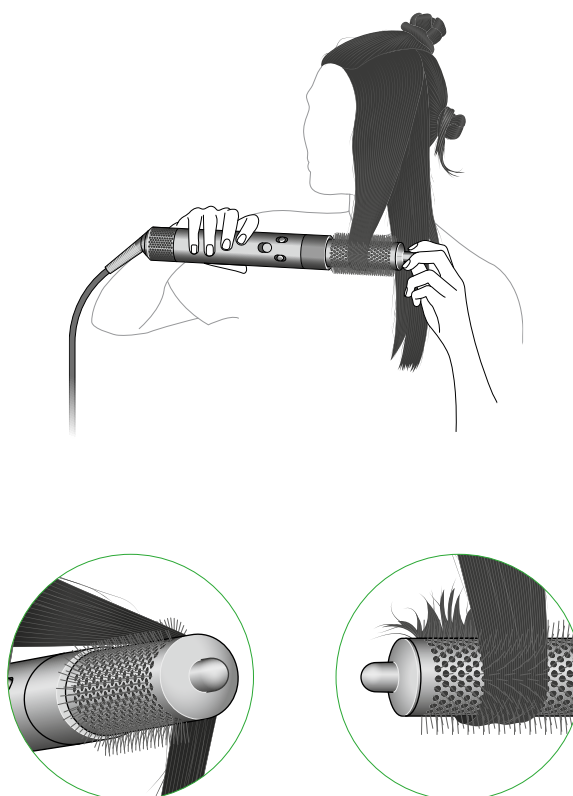
Dar volume

Escova de volume redonda

A escova de volume redonda possui cerdas finas e longas que direcionam o ar para o cabelo enquanto lhe dá volume e cria tensão para modelar o cabelo durante a secagem.

Dica

Levante as secções enquanto seca, para criar volume. Enrole o cabelo à volta e por baixo da escova para dar forma às pontas.



Acessório concentrador fino

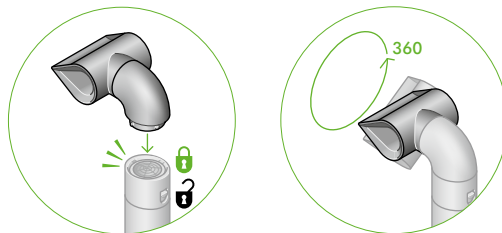
Para criar um penteado liso.

Seque com uma lâmina de ar de alta velocidade para um styling preciso.

Fluxo de ar direcionado para criar curvas e ondulações com uma escova.

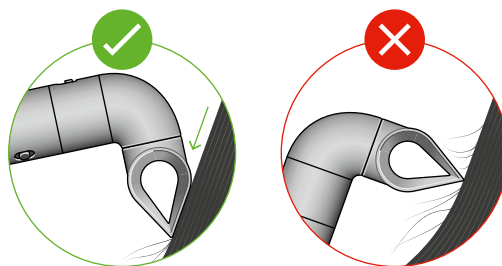


Depois de fixado, o acessório concentrador fino pode ser rodado 360 graus para facilitar o penteado.



Dica

Incline o acessório por baixo da mecha para evitar perturbar e criar um acabamento mais suave e alinhado.

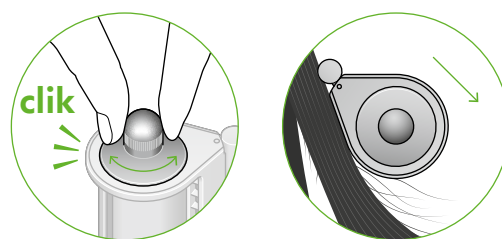


Alisar

Secador+Alisador Flyaway

Rode a ponta fria para selecionar o modo Alisar.

Pressione contra o cabelo para mudar a direção do fluxo de ar.



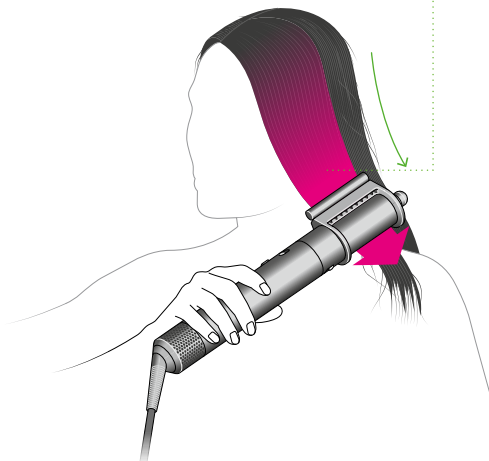
Utilize em cabelos secos para esconder os cabelos rebeldes.

Posicione perto do cabelo, até o atrair, e depois deslize lentamente até às pontas.

Para usar em cabelo seco e liso.

Como utilizar a barra de contacto

Posicione a barra de contacto perto da cabeça até ouvir um clique e o cabelo ser atraído. Passe da raiz até às pontas para esconder cabelos rebeldes.

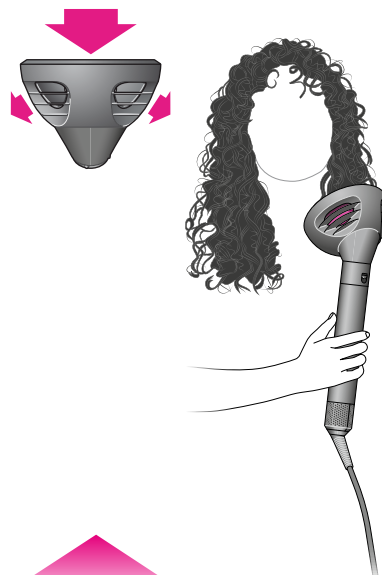


Difusor

Difusor Wave+Curl

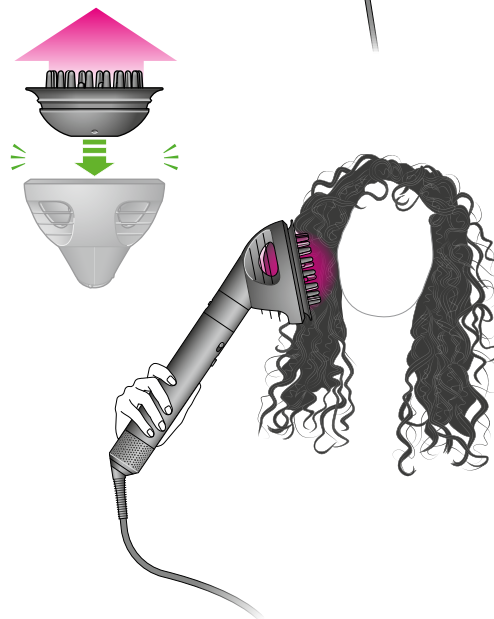
Modo Cúpula

O fluxo de ar é atraído para o refletor para ajudar a realçar e alisar as ondas e caracóis naturais.



Modo Difusor

Pinos removíveis dispersam o fluxo de ar para as raízes para conseguir caracóis e caracóis volumosos e com textura.



Esticar

Acessório para desembaraçar

Penteie para baixo, em pequenas secções. Começando pelas pontas e trabalhando em direção às raízes até obter o resultado desejado.



Manutenção regular do filtro

A limpeza do filtro estará avançada quando o LED branco começar a piscar.

Certifique-se de que desliga a ferramenta da tomada e permite que arrefeça antes de limpar o filtro.

O secador e modelador multifunções Dyson Airwrap i.d.™ possui tecnologia de topo para proporcionar um desempenho excepcional.

Esta tecnologia requer que o equipamento não acumule pó ou resíduos de produtos capilares. Para manter o seu elevado desempenho, é necessário fazer manutenção da ferramenta.

Passo 1

Deslize a escova de limpeza sobre o cabo até chegar à caixa do filtro.

Limpe bem a caixa do filtro, em movimentos rotativos.

Retire a escova de limpeza do filtro.

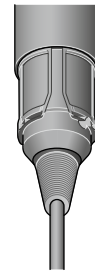
Passo 2

Segure na ferramenta pela pega e puxe a caixa do filtro para baixo, em direção ao cabo.

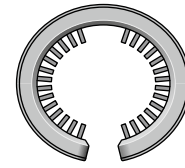
Abra com cuidado a caixa do filtro e separe-a do cabo.

Passo 3

Lave a caixa do filtro debaixo da torneira com água morna.



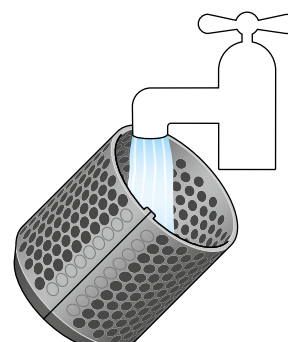
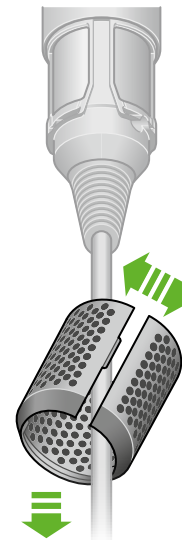
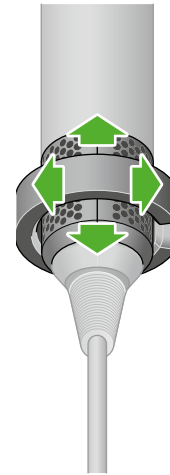
Rede do filtro



Escova de limpeza do filtro

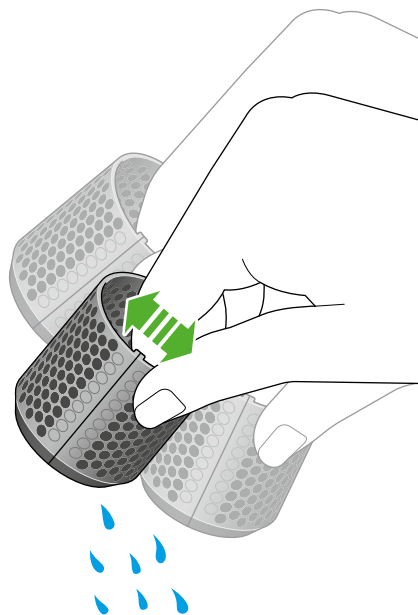


Caixa do filtro



Passo 4

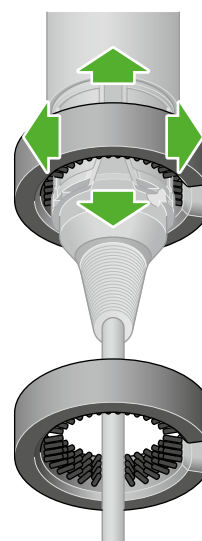
Sacuda a caixa do filtro para remover a maior parte da água em excesso e depois deixe secar ao ar.



Passo 5

Com movimentos rotativos e para cima e para baixo, limpe a rede do filtro com a escova de limpeza do filtro até remover todos os resíduos.

Não utilize água ou químicos para limpar a rede do filtro.



Passo 6

Abra cuidadosamente a caixa do filtro e volte a colocá-la à volta do cabo.

Deslize a caixa do filtro em direção à pega e rode até encaixar.

